

TRASLACIÓN DE UNA PARÁBOLA

Traslada la parábola $y = x^2$ según se indica:

a) Una unidad hacia la derecha y tres unidades hacia arriba.

SOL: $y = (x - 1)^2 + 3$

b) Dos unidades hacia la izquierda y dos unidades hacia arriba.

SOL: $y = (x + 2)^2 + 2$

c) Tres unidades hacia la derecha y una unidad hacia abajo.

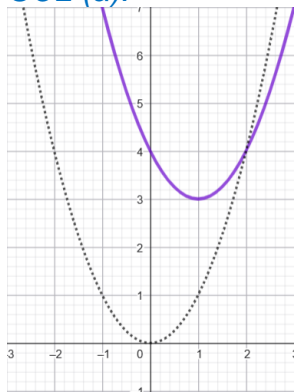
SOL: $y = (x - 3)^2 - 1$

d) Una unidad hacia la izquierda y cuatro unidades hacia abajo.

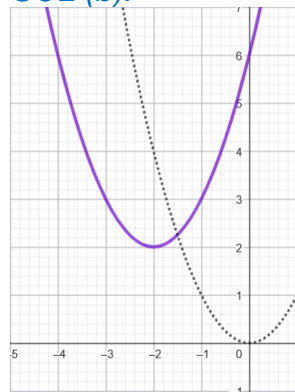
SOL: $y = (x + 1)^2 - 4$

Comprueba con GeoGebra: <https://www.geogebra.org/classic?lang=es>

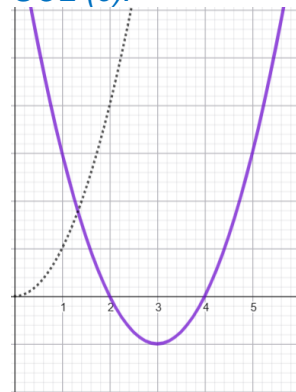
SOL (a):



SOL (b):



SOL (c):



SOL (d):

