

**RECTA TANGENTE**

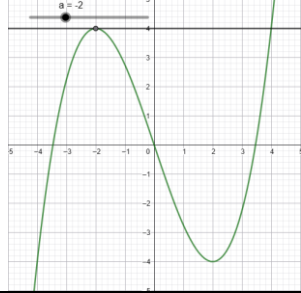
Define la función  $f(x) = \frac{x^3 - 12x}{4}$  en GeoGebra: <https://www.geogebra.org/classic?lang=es>

Define un deslizador que recorra la función en el intervalo  $[-5,5]$ .

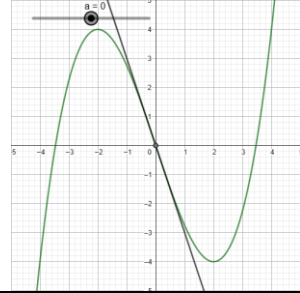
Define la recta tangente dependiendo de dicho deslizador.

Comprueba que funciona en varios puntos:

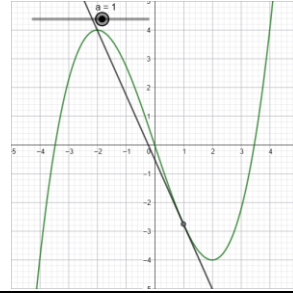
*SOL en  $x = -2$ :*



*SOL en  $x = 0$ :*



*SOL en  $x = 1$ :*



*SOL en  $x = 3$ :*

